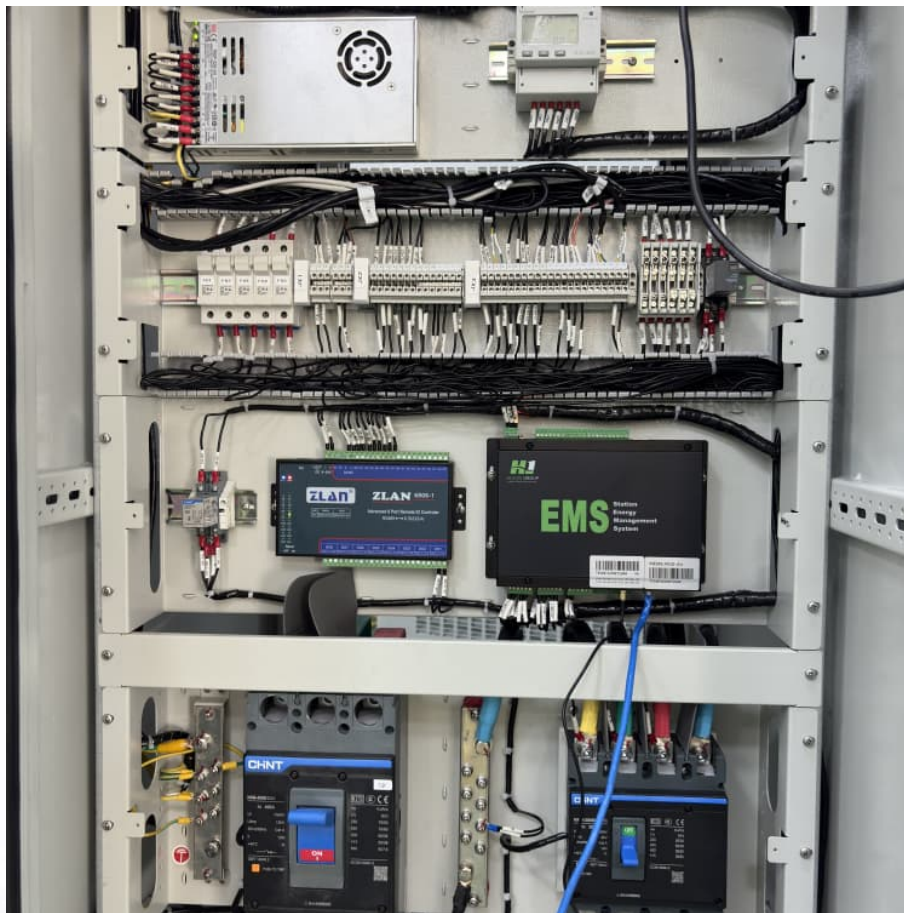


A partir de quantos kwh compensa energia solar





Overview

A energia solar começa a se tornar vantajosa financeiramente para consumidores com um consumo mínimo de aproximadamente 250 kWh por mês. Isso ocorre porque, a partir desse patamar, a economia gerada na conta de luz é evidente.

A energia solar começa a se tornar vantajosa financeiramente para consumidores com um consumo mínimo de aproximadamente 250 kWh por mês. Isso ocorre porque, a partir desse patamar, a economia gerada na conta de luz é evidente.

A energia solar começa a se tornar vantajosa financeiramente para consumidores com um consumo mínimo de aproximadamente 250 kWh por mês. Isso ocorre porque, a partir desse patamar, a economia gerada na conta de luz é evidente. No entanto, para saber a partir de quantos kWh compensa ter energia.

Será que a partir de quantos kWh compensa energia solar para sua residência ou empresa?

Descubra neste guia completo os fatores determinantes para tornar seu sistema fotovoltaico economicamente viável e o consumo mínimo ideal. Sou Miguel Lino, fundador da Solar dos Pomares, especialista em Sistemas.

Energia solar é a eletricidade gerada a partir da luz do sol. Ela funciona por meio de um sistema chamado fotovoltaico, que converte a energia solar em energia elétrica. O sistema fotovoltaico é composto principalmente por três partes: os painéis solares, o inversor e o medidor bidirecional. Os.

A energia solar começa a compensar financeiramente a partir de um consumo mensal de cerca de 200 kWh. Acima desse valor, o retorno do investimento se torna ainda mais rápido devido à maior economia na conta de luz. No entanto, mesmo abaixo desse consumo, a instalação pode valer a pena.

Com a crescente conscientização sobre a sustentabilidade e a necessidade de reduzir custos com energia elétrica, muitas pessoas se perguntam: "A partir



de quantos kWh compensa a energia solar?

" Este artigo abordará este e outros temas relacionados, oferecendo um panorama completo sobre a.

Para entendermos a partir de quantos kwh compensa energia solar, é importante conhecer seus princípios básicos. Explorar a energia solar envolve entender suas bases, os benefícios tanto para os consumidores quanto para o meio ambiente, além dos conceitos fundamentais relacionados à sua geração.

A. Qual o consumo mínimo de energia solar?

O consumo mínimo para valer a pena energia solar geralmente está entre 150-200 kWh mensais nas condições médias brasileiras. No entanto, este número pode ser menor em regiões com: Para consumos menores que 150 kWh, a viabilidade depende fortemente dos outros fatores mencionados, principalmente da tarifa local de energia.

Como calcular o valor da energia solar?

Como calcular esse valor?

Uma maneira simples de descobrir quantos kWh seriam necessários para justificar o investimento em energia solar é dividir o custo total de instalação pelo custo médio por kWh de eletricidade que você paga. Esse cálculo mostrará quantos kWh você precisa produzir para que a instalação se pague ao longo do tempo.

Qual a faixa de consumo ideal de energia solar?

Para residências, a análise pode ser simplificada nas seguintes faixas: A faixa de consumo ideal energia solar normalmente começa a partir de 200 kWh/mês, onde os benefícios econômicos são claramente perceptíveis e o tempo de retorno é atrativo. Para empresas e indústrias, o cenário é ainda mais favorável, considerando:.

Como funciona o sistema de compensação de energia?

Pode usar também a nossa calculadora solar online. O sistema de compensação de energia é um aspecto fundamental para compreender a economia proporcionada pela energia solar. Através desse sistema, a energia gerada em excesso e que não é utilizada é enviada para a rede elétrica, resultando em créditos energéticos.



Qual é a rentabilidade da energia solar?

A rentabilidade da energia solar relaciona-se diretamente com o consumo energético do usuário e a geração de créditos. É essencial analisar o consumo médio e comparar com o investimento inicial para calcular o retorno financeiro ao longo do tempo. Eficiência da Energia Solar a Partir de Qual Consumo?

.

Como calcular o consumo de energia?

Esse cálculo mostrará quantos kWh você precisa produzir para que a instalação se pague ao longo do tempo. Por exemplo, se a instalação custa R\$15.000 e a tarifa média de eletricidade é R\$0,18 por kWh, então $R\$15.000 / R\$0,18 = 83.333$ kWh. Isso significa que você precisará gerar aproximadamente 83.333 kWh para equilibrar o investimento inicial.



A partir de quantos kwh compensa energia solar



A partir de quantos kwh compensa energia solar? Descubra

A partir de quantos kWh compensa energia solar? Saiba como calcular! A energia solar começa a compensar financeiramente a partir de um consumo mensal de cerca ...

A partir de Quantos kWh Compensa Energia Solar: Economize!

Em geral, ao entender a partir de quantos kWh compensa energia solar, ela começa a valer a pena quando o consumo ultrapassa aproximadamente 250 kWh por mês. Isso pode depender ...



[A partir de quantos kwh compensa energia solar e ...](#)

Uma maneira simples de descobrir quantos kWh seriam necessários para justificar o investimento em energia solar é dividir o custo total de instalação pelo custo médio por kWh de eletricidade que você paga.

[A partir de quantos kWh compensa a energia solar?](#)

Um cálculo simples para determinar a quantidade de kWh que compensaria a energia solar em sua situação particular é dividir o custo



total da instalação pelo custo médio da eletricidade ...



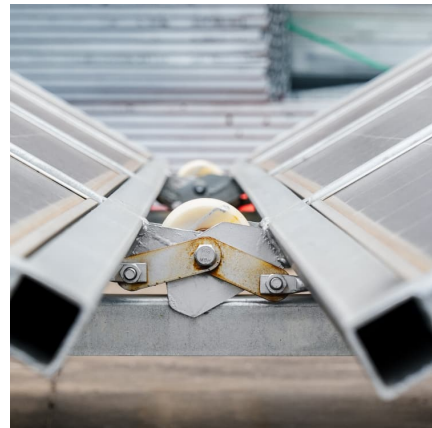
[A Partir de Quantos kWh Compensa Energia Solar](#)

...

Será que a partir de quantos kWh compensa energia solar para sua residência ou empresa? Descubra neste guia completo os fatores determinantes para tornar seu sistema fotovoltaico economicamente viável e o ...

[A partir de quantos kWh compensa energia solar? Confira!](#)

Descubra a partir de quantos kWh compensa energia solar. Veja o consumo mínimo ideal, principais fatores, e como calcular o ROI para saber se vale a pena.



[A partir de quantos kWh compensa a energia solar?](#)

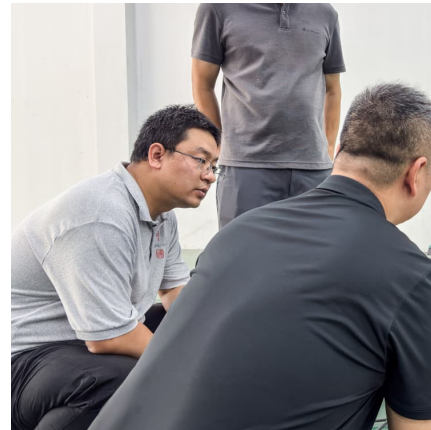
Um cálculo simples para determinar a quantidade de kWh que compensaria a energia solar em sua situação particular é dividir o custo total da instalação pelo custo médio da eletricidade que você paga por kWh.





[A partir de quantos kWh compensa energia solar?](#)

Descubra a partir de quantos kWh compensa energia solar. Veja o consumo mínimo ideal, principais fatores, e como calcular o ROI para saber se vale a pena.



[A Partir de Quantos kWh Compensa Energia Solar em 2025?](#)

Será que a partir de quantos kWh compensa energia solar para sua residência ou empresa? Descubra neste guia completo os fatores determinantes para tornar seu sistema ...

[Afiml, a partir de quantos kWh compensa energia solar?](#)

Muitos se perguntam a partir de quantos kWh compensa energia solar: em geral, 250 kWh por mês marcam o ponto de viabilidade econômica do sistema.



A partir de quantos kwh compensa energia solar: 800 kWh ...

O entendimento sobre a partir de quantos kWh compensa energia solar é essencial para quem considera investir neste tipo de energia renovável. Neste artigo, ...



[A partir de quantos kwh compensa energia solar: 800...](#)

O entendimento sobre a partir de quantos kWh compensa energia solar é essencial para quem considera investir neste tipo de energia renovável. Neste artigo, discutiremos os principais fatores que influenciam ...



A partir de quantos kwh compensa energia solar e como calcular

Uma maneira simples de descobrir quantos kWh seriam necessários para justificar o investimento em energia solar é dividir o custo total de instalação pelo custo médio ...



Contact Us

For catalog requests, pricing, or partnerships, please visit:
<https://conrad.edu.pl>